

# " Definitieve"

## TECHNISCHE BRIEF



Voorstelling: "Coelacunt"  
Gezelschap: Theater Rotterdam  
Theatermaker/ Muzikant: Djuwa Mroivili  
Vleugel stemmer/ bezorger: Arrie Keijzer  
Lichtontwerper: Axel Dikkers  
Decorontwerper: Fay van Erp  
Kostuumontwerper: Tricia Mokosi  
Aantal Spelers: 2  
Kleedkamers: 2

Adres Theater Rotterdam: William Boothlaan 8; 3012VJ Rotterdam  
1e Inspiciënt: Axel Dikkers  
Productieleider: Anka Pajor  
Arrie Kijzer: 0653900701  
Email: Anka.Pajor@theaterrotterdam.nl  
Email: [Axel.dikkers@theaterrotterdam.nl](mailto:Axel.dikkers@theaterrotterdam.nl)

0031104046888  
0031618840822  
0031611010642

### **Algemeen**

Duur voorstelling: +/- 1 uur  
Bouwtijd: 4 uur  
Afbreektijd: 1,5 uur  
Aankomsttijd techniek: 13:00 uur (behalve Utrecht om 11:00)  
Aankomst vleugel: 11:00, in Utrecht om 10:00 uur graag 1 persoon voor assistentie in den haag gebruiken we de vleugel van het Theater. 442hz gestemd

### **Zaal**

De geluid en licht-technicus zitten in de zaal ongeveer in het midden en niet onder een balkon. Hiervoor zijn 2\*3 stoelen nodig.

**We maken gebruik van de zwarte balletvloer van het theater, het liefst al liggend voordat de piano binnen komt.**

### **Personeel Theater Rotterdam**

2 technici.  
1 vrachtwagenchauffeur.

### **Personeel theater**

**Tijdens opbouwen en afbreken:** 2 technici.  
**Tijdens de voorstelling:** 1 technicus.

## **Transport**

De voorstelling wordt vervoerd in een 20ft bakwagen.

## **Dekor**

Het decor bestaat uit, 6 reuzen waaiers waarvan er 2 gaan hangen, links en rechts voorop, hiervoor nemen wij rigging mee

Achterop staan er 3 grote waaiers op de grond, en 2 waaiers op getipte flightcases voor de middelste waaier staat de vleugel.

## **Geluid**

1x vleugel wordt bezorgd en gestemd op locatie voor dat de bouw begint dit wordt gedaan door Arrie keijzer. We gebruiken 2 zenders en 1x ethernet van FOH naar toneel rechtsachter. Graag gebruiken we de pa van het huis met een L en R hangend en sub liefste niet op de vloer.

Frequenties zenders bepalen we op locatie. We nemen zelf 2x monitoring mee, stroom punten linksvoor en rechtsachter.

We nemen onze eigen mengtafel mee.

## **Licht**

Graag gebruiken we 1x 32 ampère stroom aansluiting rechtsachter

Op het toneel. En een ethernet lijn van de vloer rechtsachter naar de regie.

We reizen met een eigen Lichttafel Grandma3 on pc, deze zetten we naast de geluids technicus neer vanwege tijdcode. In het grid of trekken hangen we 2x p12 profiel in deze worden draadloos aangestuurd en de stroom wordt aangesloten op het huis, ook hangen we 6 x lustre 3 in met gobo deze worden met stroom geprikt op het huis en met dmx kabel naar rechtsachter bekabeld, de 2 hangende waaiers worden ook voorzien van stroom en dmx wordt doorgelust met de lustres. Op de vloer voorop zetten we 2x color strike m neer, links en rechts zetten we een paal neer met daarop 2x robe 300xt, tussen de waaiers zetten we ook 2x color strike m neer en 1 x cameo thunderwash.

## **Special effecten /Trigger warnings**

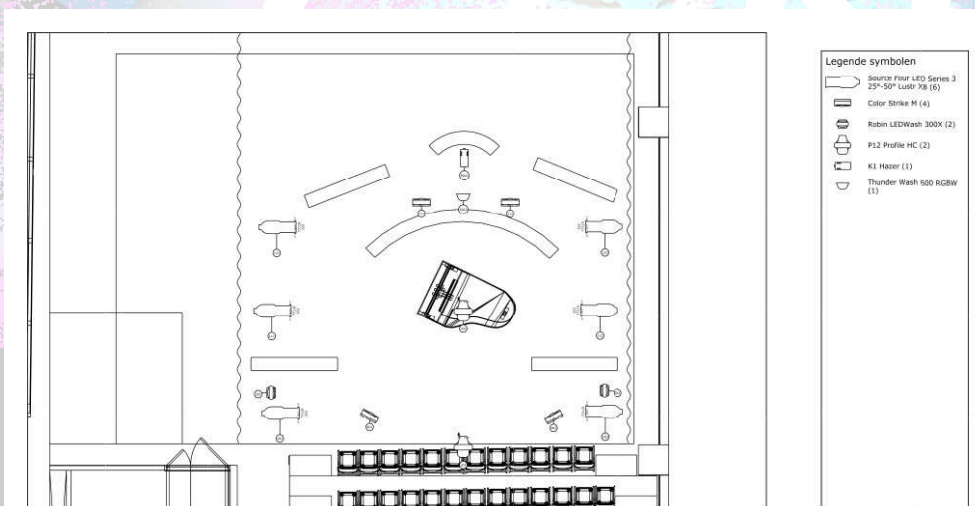
In de voorstelling zitten 1x Swegog k1, de ruimte wordt goed gevuld met haze.

Ook zitten in de voorstelling stroboscopische licht effecten, en harde muziek, goed om dit vooraf met het publiek te communiceren

## **Kleedkamers**

2 kleedkamer

Toneelbeeld in tl licht:



Project	Coelacunt	Projectlocatie	Theater Rotterdam	Projectdatum	15 april 2026	Team ontwerper		Versie ontwerp	V1
Lichtontwerper	Axel Dijkers								
Set designer	Fay								
Regisseur	Djones								
Technisch Productant	Peter Lenuwenburg								